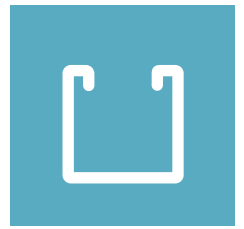


LuxLine 120V



CONSIGNES DE SÉCURITÉ IMPORTANTES (1/2) IMPORTANT SAFETY INSTRUCTIONS (1/2)



Attention :

RISQUE DE FEU ET DE CHOC ÉLECTRIQUE



Warning:

RISK OF FIRE AND ELECTRIC SHOCK

LIRE ET SUIVRE TOUTES LES CONSIGNES DE SÉCURITÉ

- Ne pas couvrir le produit d'éclairage flexible, car ceci peut provoquer une surchauffe et une fonte ou un risque de feu.
- Ne pas installer avec le produit d'éclairage flexible étroitement enroulé. Afin d'éviter une surchauffe, ne pas permettre de contact entre le ruban flexible et les parties câblées de l'éclairage. Laisser un espace d'au moins 12mm entre le ruban flexible et les parties câblées.
- Ne pas percer, couper, raccourcir, ou perforer le produit d'éclairage flexible.
- Ne pas faire passer le cordon électrique ou le ruban flexible à travers les murs, les portes, les fenêtres ou toute partie similaire de la structure du bâtiment.
- Ne pas utiliser si l'isolation du produit d'éclairage flexible ou du cordon électrique est endommagée. Inspecter périodiquement.
- Ne pas immerger le ruban dans des liquides et ne pas utiliser à proximité d'eau ou d'autres liquides.
- Ne pas soumettre le produit d'éclairage flexible à une torsion continue.
- NE PAS DÉPASSER LE NOMBRE MAXIMUM D'EXTENSIONS OU LES LONGUEURS MAXIMALES DE RUBAN FLEXIBLE PERMISES PAR LE MANUFACTURIER.
- Fixer le produit d'éclairage flexible en utilisant uniquement les supports ou les clips fournis. Ne pas fixer ce produit ou le cordon électrique avec des clous, des agrafes ou toute autre chose similaire pouvant endommager l'isolation.
- Ne pas installer dans des armoires, des réservoirs ou des enceintes fermés d'aucune sorte.
- Ce produit a une fiche polarisée (une lame est plus large que l'autre) pour réduire le risque de choc électrique. Cette fiche ne peut être insérée dans une prise polarisée que dans un sens. Si la fiche ne rentre pas complètement dans la prise, elle doit être inversée.

CONSERVER CES INSTRUCTIONS

READ AND FOLLOW ALL SAFETY INSTRUCTIONS

- Do not cover this flexible lighting product as the covering may cause the flexible light to overheat and melt or ignite.
- Do not operate with the flexible light tightly coiled. To prevent overheating do not allow contact between flexible light and cabled parts. Maintain at least 12 mm spacing between flexible light and cabled parts.
- Do not puncture, cut, shorten, or splice the flexible lighting product.
- Do not route the electrical cord or flexible light through walls, doors, windows or any like part of the building structure.
- Do not use if there is any damage to the flexible light or cord insulation. Inspect periodically.
- Do not submerge flexible light in liquids. Do not use the product in the vicinity of standing water or other liquids.
- Do not expose flexible light to continuous torsion.
- DO NOT EXCEED THE MAXIMUM NUMBER OF EXTENSIONS OR FLEXIBLE LIGHT LENGTHS PERMITTED BY THE MANUFACTURER.
- Secure this flexible light using only the brackets or clips provided. Do not secure this product or its cord with nails, staples, or anything else that may damage the insulation.
- Do not install in closed cabinets, tanks or enclosures of any kind.
- This product has a polarized plug (one blade is wider than the other) as a feature to reduce the risk of electric shock. This plug will fit in a polarized outlet only one way. If the plug does not fit fully in the outlet, reverse it.

SAVE THESE INSTRUCTIONS

LuxLine 120V



CONSIGNES DE SÉCURITÉ IMPORTANTES (2/2) IMPORTANT SAFETY INSTRUCTIONS (2/2)



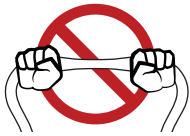
MISE EN GARDE

- Ce produit n'est pas conçu pour un usage extérieur.
- Attention: Ne pas installer à moins de 3 mètres d'une surface d'eau.
- Utilisez uniquement les segments d'extension recommandés par le fabricant de ce système.



WARNING

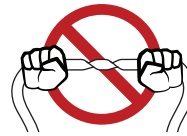
- This product is not designed for the outdoor use.
- Caution: Do not install closer than 3 meters from water surface.
- Use only extension segments recommended by the manufacturer of this system.



NE PAS TIRER
DO NOT PULL



NE PAS PLIER
DO NOT BEND



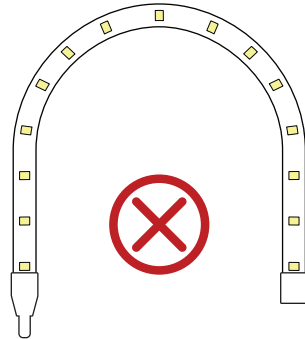
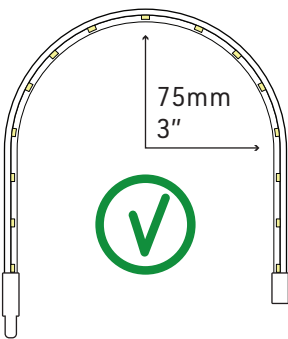
NE PAS TORDRE
DO NOT TWIST



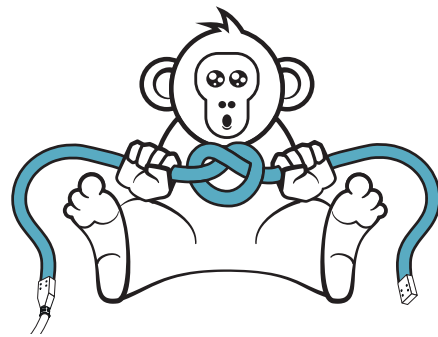
NE PAS PERCER
DO NOT PIERCE

Rayon minimal de courbure : 75 mm (3").

Minimum bend radius: 75mm (3").



PIÈCES ÉLECTRONIQUES FRAGILES
MANIPULER AVEC PRÉCAUTION



FRAGILE ELECTRONIC COMPONENTS
HANDLE WITH GREAT CARE



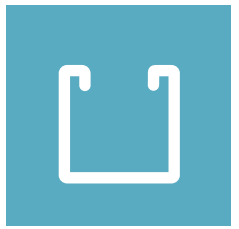
Attention :
RISQUE DE FEU ET DE CHOC ÉLECTRIQUE



Warning:
RISK OF FIRE AND ELECTRIC SHOCK

- Dérouler le produit d'éclairage flexible avant de le brancher.
- Pour éviter les risques de choc électrique, couper l'alimentation à partir du panneau électrique avant de procéder à l'installation ou à l'entretien.
- Uncoil flexible light prior to plugging it in.
- To prevent electric shock, power should be turned off from the electrical panel before installation or maintenance process.

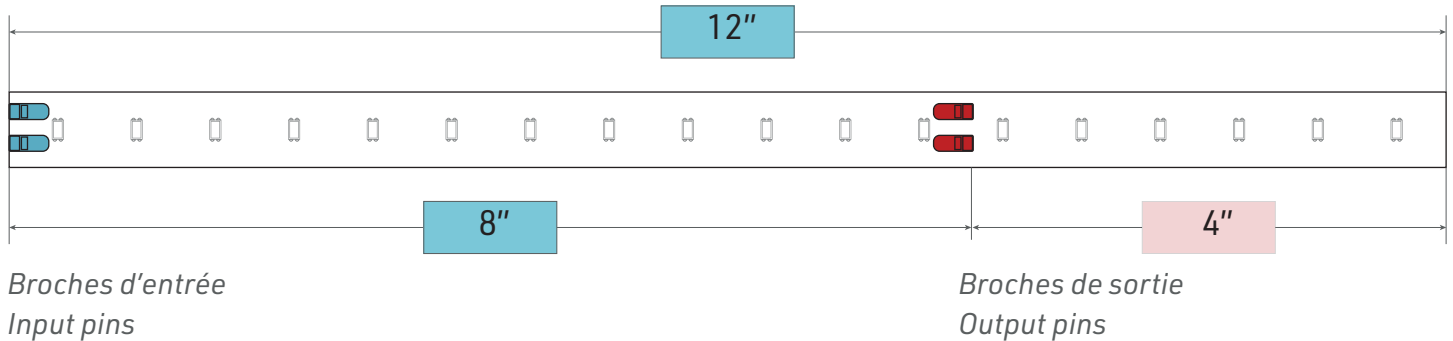
LuxLine à faire vous-même / DIY



GUIDE DE COUPE CUTTING GUIDE

SECTION COUPÉE LUXLINE (12po.)

LUXLINE CUT SECTION (12")



A. INSTALLATION SIMPLE

Une section LuxLine sans bretelles (jumpers)

Le ruban DEL LuxLine 120V peut être coupé tous les 12".

Les broches d'entrée doivent se trouver au début de la section coupée afin d'effectuer une connexion électrique nécessaire.

La longueur totale maximale ne doit pas dépasser 164 pi (50 m). Lorsqu'il est installé avec un gradateur, la longueur totale maximale ne doit pas dépasser la charge maximale du gradateur (p.11).

Longueur totale LuxLine = $n \times 12''$

A. SIMPLE INSTALLATION

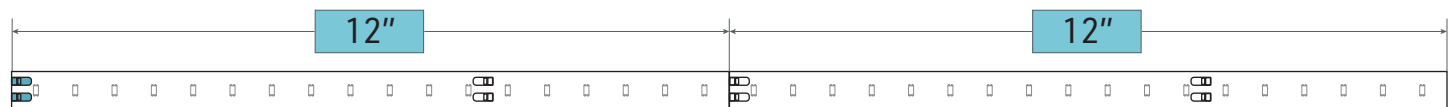
One LuxLine section without jumpers

LuxLine 120V LED tape can be cut every 12".

Input pins must be at the beginning of the run in order to make necessary electrical connection.

Maximum overall run must not exceed 164ft (50m). When installed with a dimmer, maximum overall run must not exceed maximum load of the dimmer (p.11).

Overall LuxLine length = $n \times 12''$



B. INSTALLATION AVEC BRETelles (JUMPERS)

Plusieurs sections LuxLine interconnectées

Le segment complet du ruban DEL LuxLine contient 12". Cependant, afin d'installer des bretelles, le dernier segment de la section coupée doit être coupé à 8" au niveau des broches de sortie.

Les broches d'entrée doivent être au début et les broches de sortie doivent être à la fin de la section coupée afin d'effectuer les connexions électriques nécessaires.

La longueur totale maximale ne doit pas dépasser 164 pi (50 m). Lorsqu'il est installé avec un gradateur, la longueur totale maximale ne doit pas dépasser la charge maximale du gradateur (p.11).

Longueur totale LuxLine = $(n \times 12'') - 4''$

B. INSTALLATION WITH JUMPERS

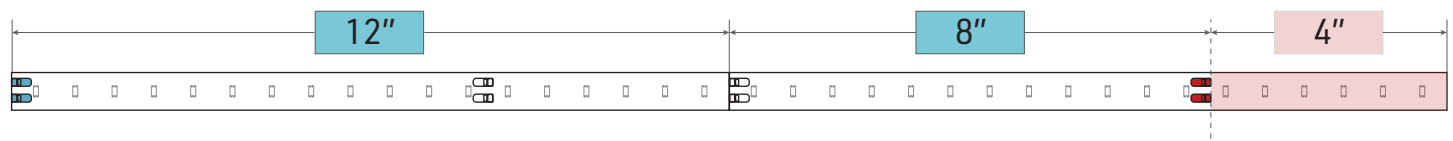
Multiple interconnected LuxLine sections

Full segment of LuxLine 120V LED tape contains 12". However, in order to install jumpers, the last segment of the cut section must be cut at 8" at the output pins.

Input pins must be at the beginning and output pins must be at the end of the run in order to make necessary electrical connections.

Maximum overall run must not exceed 164ft (50m). When installed with a dimmer, maximum overall run must not exceed maximum load of the dimmer (p.11).

Overall LuxLine length = $(n \times 12'') - 4''$



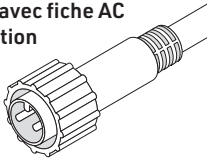
LuxLine à faire vous-même / DIY



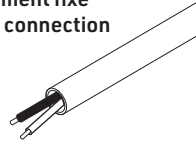
1. INSTALLATION DU FIL D'ENTRÉE AC* 1. AC INPUT WIRE* INSTALLATION

*Selon le type de connexion, le fil AC peut ressembler à ceci :
*Depending on the connection type, AC wire may look like this:

Raccordement avec fiche AC
Plug-in connection

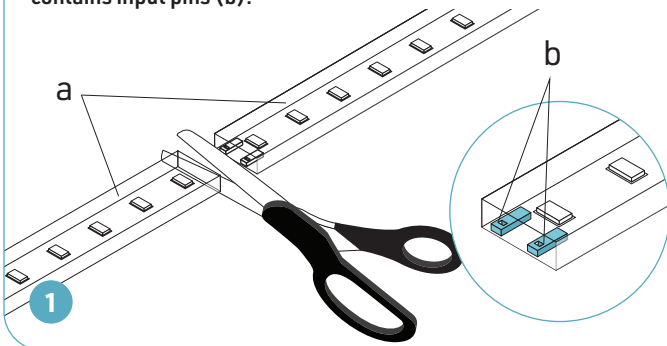


Raccordement fixe
Hardwire connection

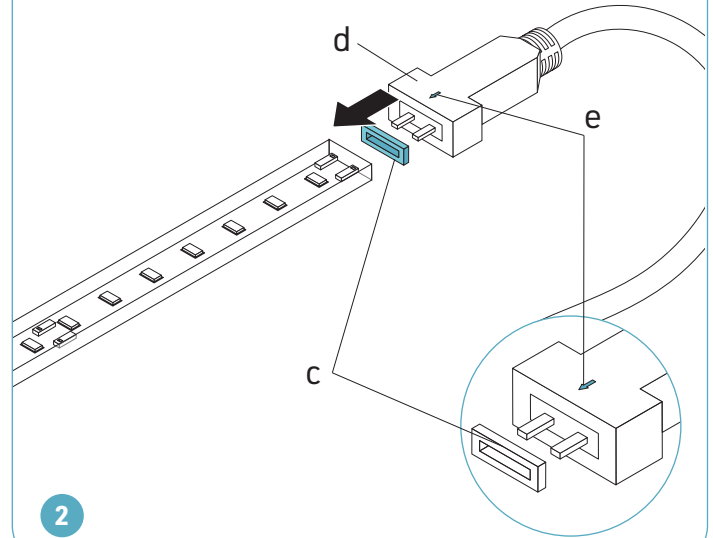


Couper le ruban (a) à la longueur désirée. Peut être coupé à chaque pied. **S'assurer que le côté d'entrée d'alimentation du ruban contient des broches de connexion (b).**

Cut the tape (a) to the desired length. Can be cut every foot. **Make sure that the power input side of the tape contains input pins (b).**

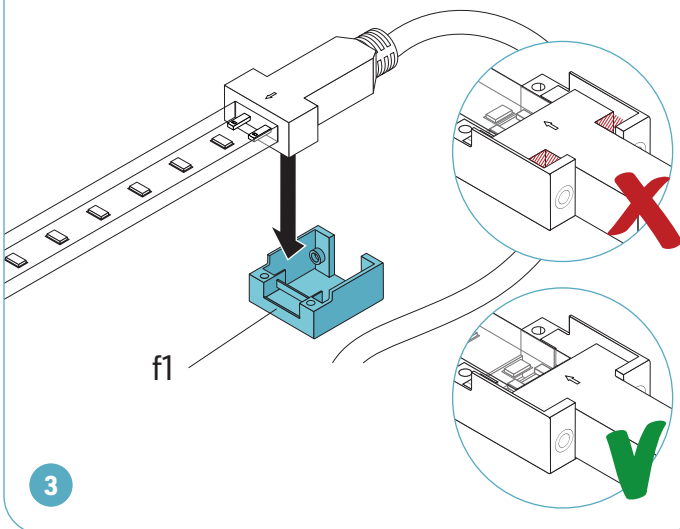


Pousser le joint en silicone (c) dans la fiche (d). Insérer la fiche soigneusement dans les broches de connexion **flèche (e) vers le haut**.
Push the silicone gasket (c) into the plug (d). Insert the plug carefully into the terminal pins **arrow (e) side up**.



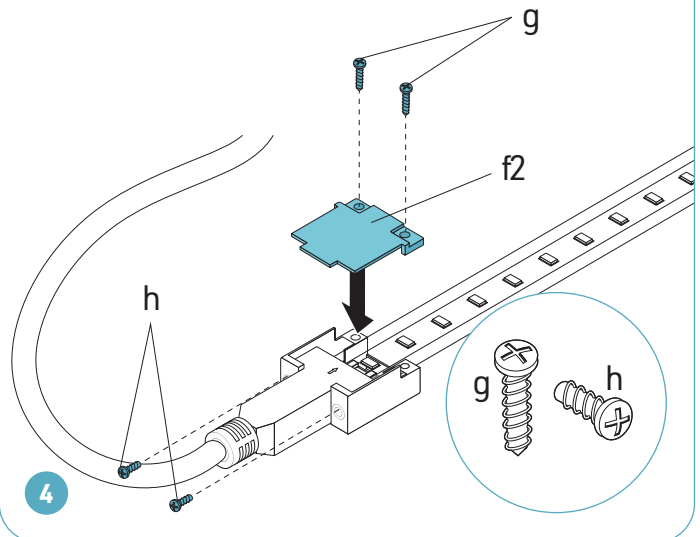
Insérer la fiche dans la partie inférieure de l'embout (f1) et la pousser jusqu'au bout.

Insert the plug into the bottom part of the end cap (f1) and push it all the way in.



Installer le couvercle supérieur de l'embout (f2). Fixer le couvercle supérieur de l'embout à l'aide des vis fournies: deux vis plus longues (g) par le haut, puis deux vis plus courtes par l'avant (h).

Install the upper cover of the end cap (f2). Secure the upper cover of the end cap using provided screws: two longer screws (g) from the top, then two shorter screws from the front (h).

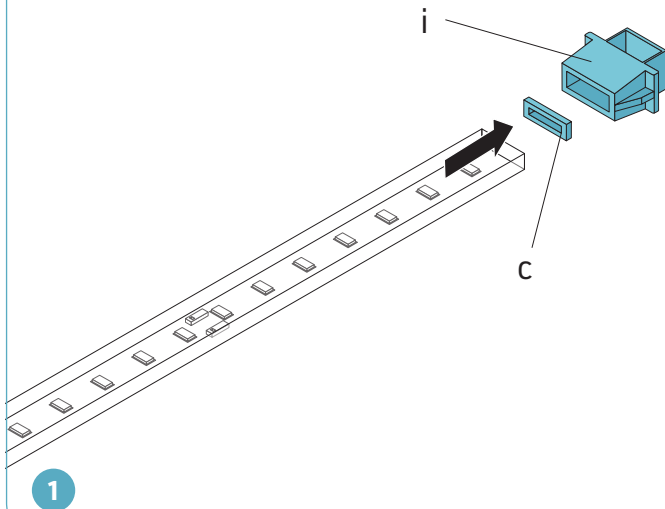




2. INSTALLATION D'EMBOUT FERMÉ 2. CLOSED END CAP INSTALLATION

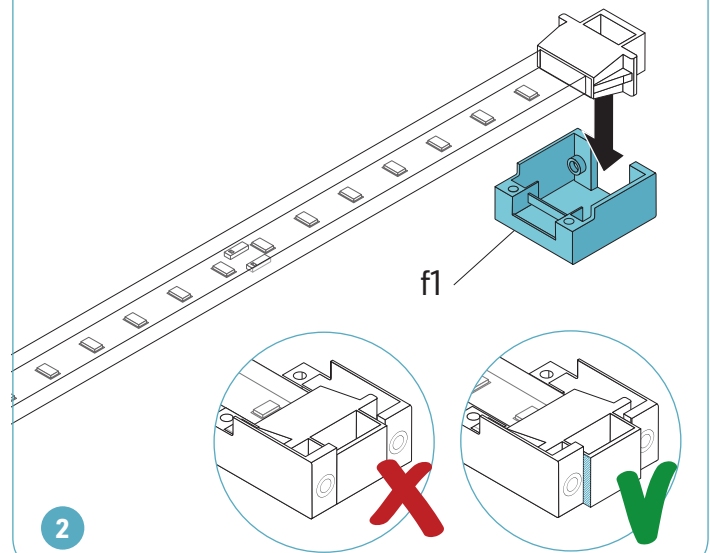
Pousser le joint en silicone (c) dans le bouchon (i). Insérer la fin du ruban dans le bouchon jusqu'au bout.

Push the silicone gasket (c) into the stub (i). Insert the end of the strip into the stub completely.



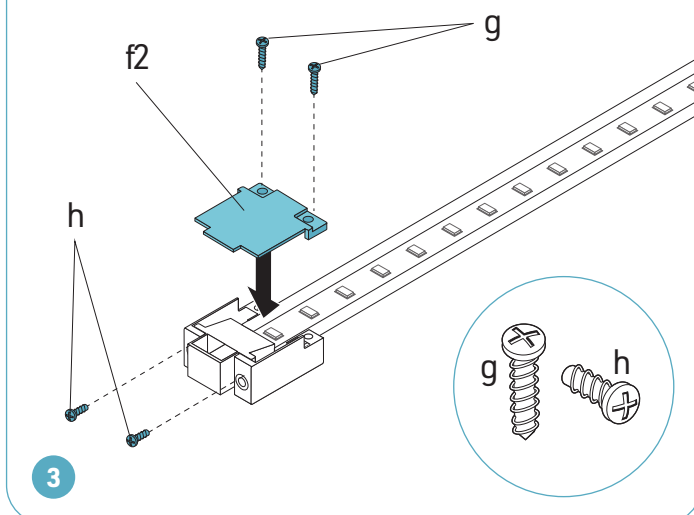
Insérer le bouchon (l) dans la partie inférieure de l'embout (f1) et le pousser jusqu'au bout.

Insert the stub (l) into the bottom part of the end cap (f1) and push it all the way in.



Installer le couvercle supérieur de l'embout (f2). Fixer le couvercle supérieur de l'embout à l'aide des vis fournies : deux vis plus longues (g) par le haut, puis deux vis plus courtes par l'avant (h).

Install the upper cover of the end cap (f2). Secure the upper cover of the endcap using provided screws: two longer screws (g) from the top, then two shorter screws from the front (h).





3. INSTALLATION DE LA FICHE AC (NON APPLICABLE POUR LE RACCORDEMENT FIXE) 3. INSTALLATION OF THE AC PLUG (NOT APPLICABLE FOR HARDWIRE OPTION)



Attention : NE PAS COUPER LA FICHE AC



Warning: DO NOT CUT THE AC PLUG

LA FICHE AC CONTIENT FUSIBLE ET NE PEUT PAS ÊTRE COUPÉE

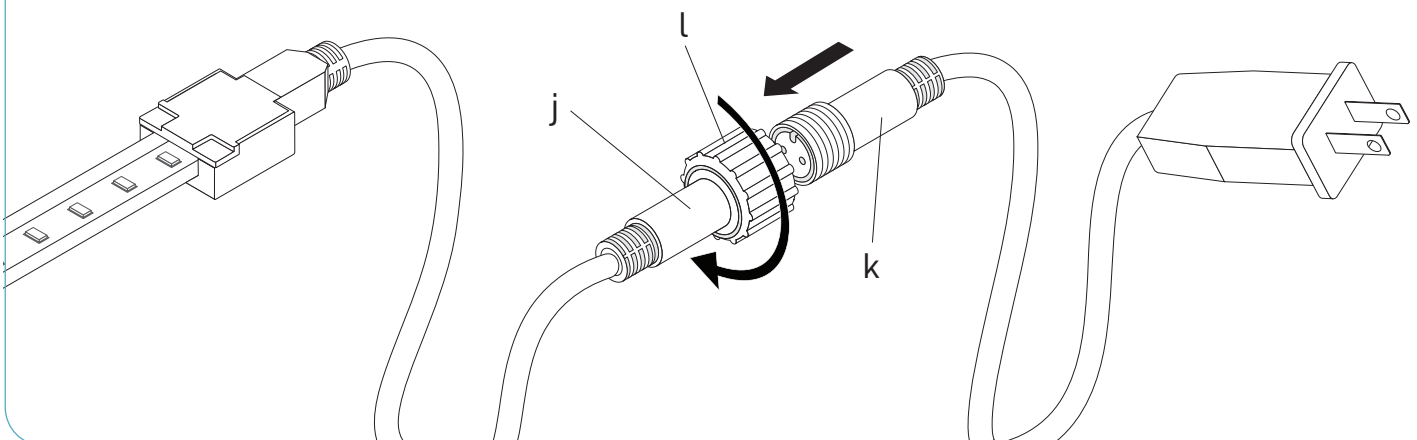
Le fusible protège le câblage et le ruban DEL en cas d'irrégularités de courant. Tout défaut potentiel dû à la fiche retirée/remplacée ne sera pas couvert par la garantie.

AC PLUG CONTAINS THE FUSE AND CANNOT BE CUT

The plug fuse protects the wiring and the LED tape in case of current irregularities. Any potential fault due to the removed / replaced plug will not be covered under the warranty.

Insérer le connecteur mâle (j) du fil d'entrée AC dans le connecteur femelle (k) du fil de connexion AC. Serrer l'écrou (l) du connecteur mâle.

Insert male connector (j) of the AC input wire into female connector (k) of the AC plug wire. Tighten the nut (l) of the male connector.



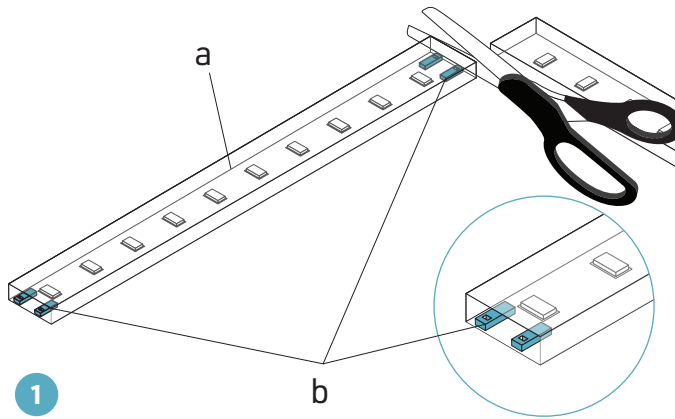
LuxLine à faire vous-même / DIY



4. INTERCONNECTION À L'AIDE DE BRETELLES (JUMPERS) (SUITE) 4. INTERCONNECTION USING JUMPERS (CONTINUED)

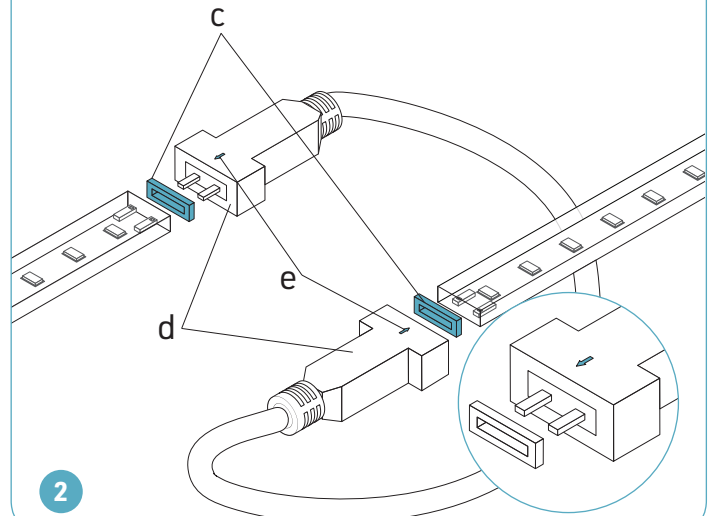
Pour l'installation interconnectée de plusieurs longueurs de ruban DEL LuxLine 120V (longueur combinée MAX. 164pi / 50m) :
Couper les sections du ruban (a) à la longueur désirée.
S'assurer que les DEUX CÔTÉS du ruban contiennent des broches de connexion (b).

For the interconnected installation of multiple lengths of LuxLine 120V LED tape (max. combined length 164ft / 50m):
Cut the tape (a) into sections of the desired length.
Make sure that BOTH SIDES of the strip contain terminal pins (b).



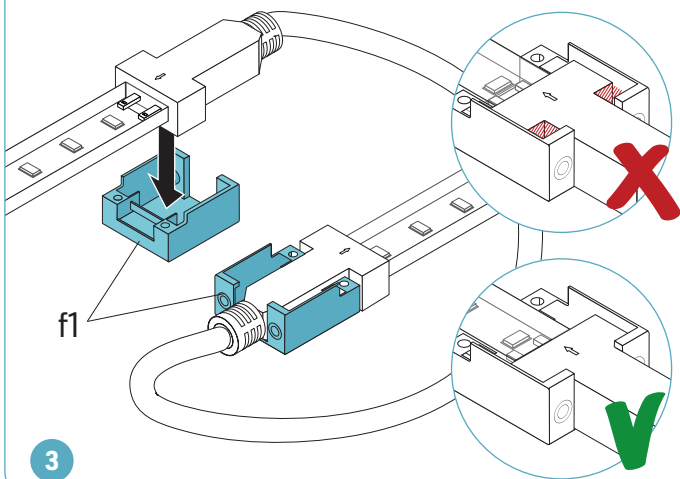
Pousser le joint en silicone (c) dans les fiches (d) des bretelles (jumpers). Insérer les fiches soigneusement dans les broches de connexion **flèche (e) vers le haut**.

Push the silicone gasket (c) into the jumper plugs (d). Insert the plugs carefully into the terminal pins **arrow (e) side up**.



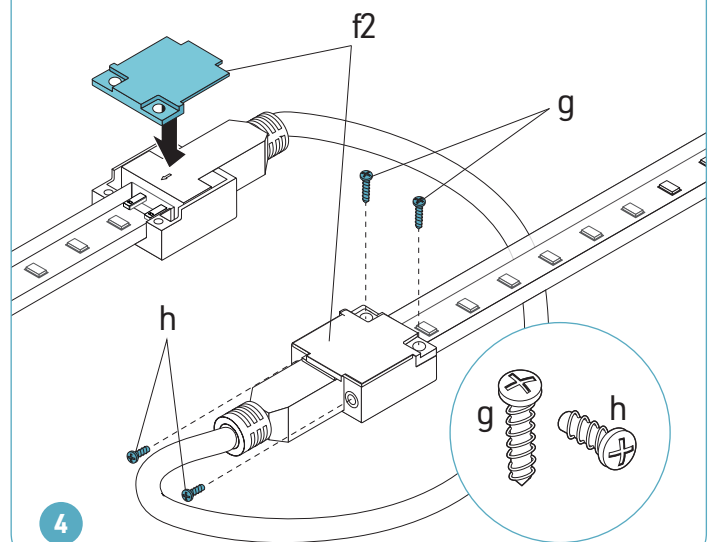
Insérer les fiches dans les parties inférieures des embouts (f1) et les pousser jusqu'au bout.

Insert the plugs into the bottom parts of the end caps (f1) and push them all the way in.



Installer les couvercles supérieurs des embouts (f2). Les fixer à l'aide des vis fournies: deux vis plus longues (g) par le haut, puis deux vis plus courtes par l'avant (h).

Install the upper covers of the end caps (f2). Secure them using provided screws: two longer screws (g) from the top, then two shorter screws from the front (h).

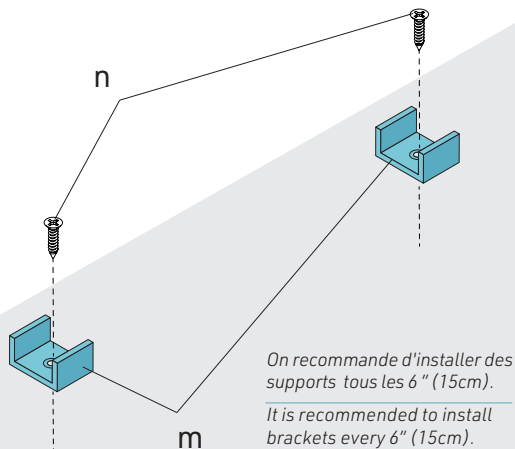




5. INSTALLATION DES SUPPORTS DE MONTAGE 5. MOUNTING BRACKETS INSTALLATION

Installer les supports de montage (n) sur la surface désirée à l'aide des vis à tête plate fournies (m).

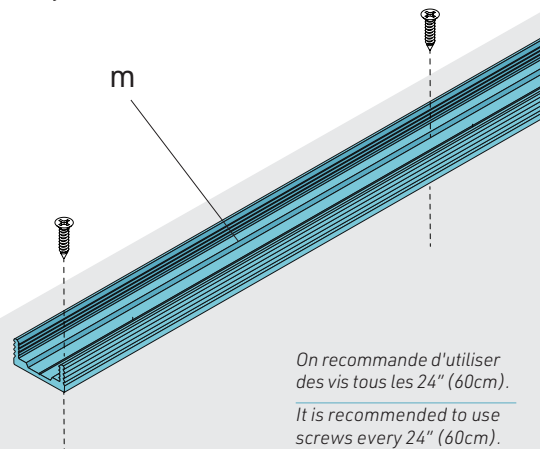
Install the mounting brackets (n) on the desired surface using provided flat-head screws (m).



1.a

Installer l'extrusion (m) sur une surface de montage plate à l'aide de vis à tête plate appropriées (non fournies).

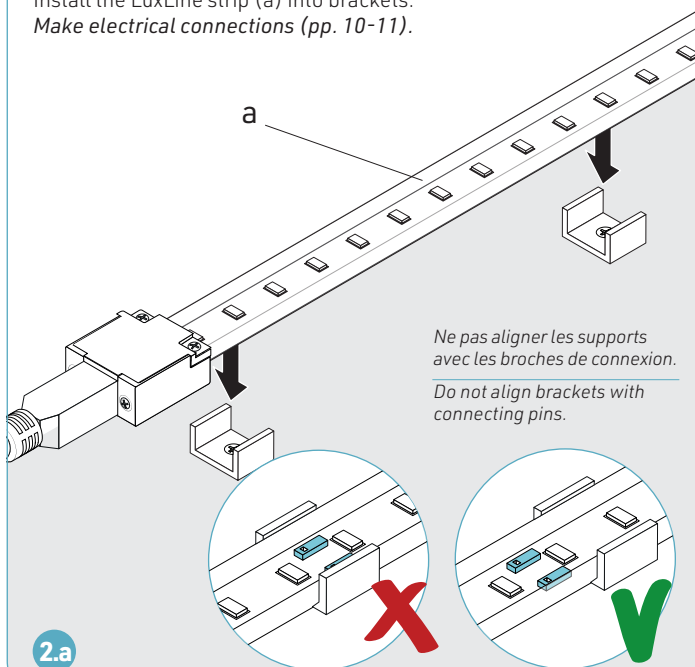
Install the extrusion (m) on a flat mounting surface using appropriate flat head screws (by others).



1.b

Installer le ruban LuxLine (a) dans les supports.
Effectuer les connexions électriques (pp. 10-11).

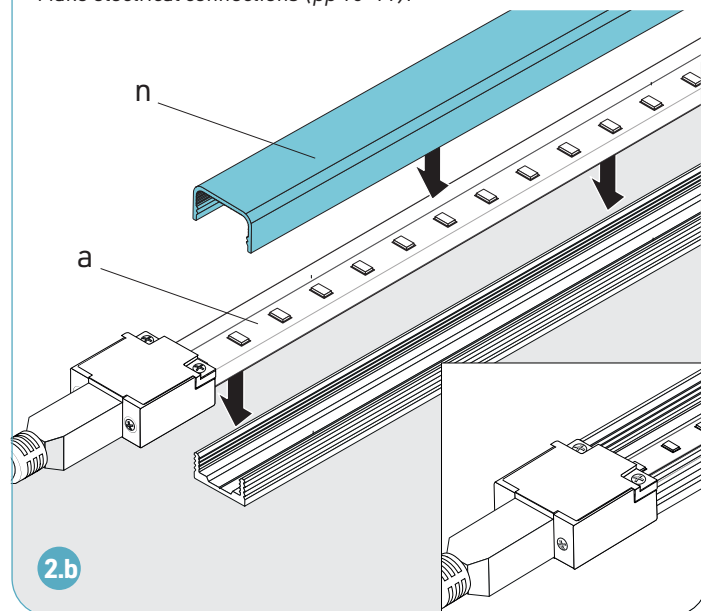
Install the LuxLine strip (a) into brackets.
Make electrical connections (pp. 10-11).



2.a

Installer le ruban LuxLine (a) dans l'extrusion (les embout du LuxLine resteront à l'extérieur de l'extrusion). Installer la lentille (n).
Effectuer les connexions électriques (pp. 10-11).

Install the LuxLine strip (a) into extrusion (the end caps of LuxLine will stay outside the extrusion). Clip the lens (n) into place.
Make electrical connections (pp 10-11).



2.b



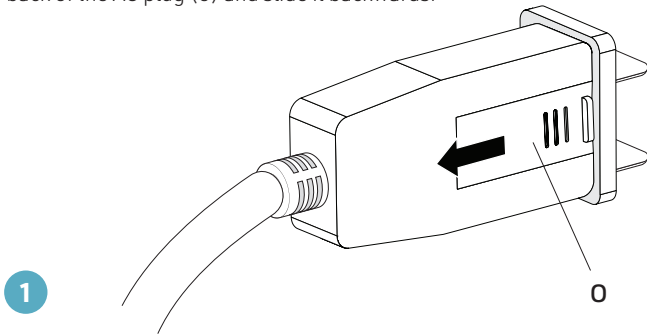
Important : s'assurer que la tête de la vis est nivelée à la surface d'extrusion / support et ne déforme pas le ruban DEL.

Important: make sure that the screw head is flush with the extrusion / bracket surface and will not damage the LED tape.



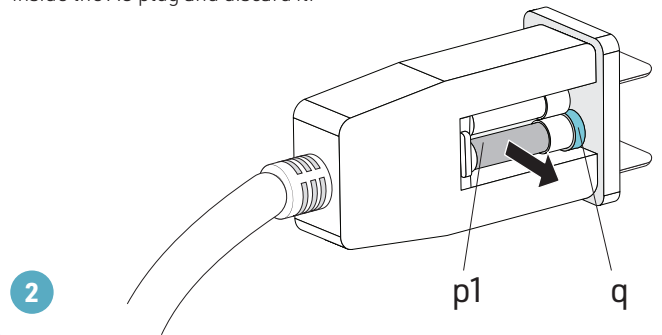
REPLACEMENT DU FUSIBLE (FICHE AC SEULEMENT) FUSE REPLACEMENT (PLUG-IN OPTION ONLY)

S'assurer que la prise est débranchée. Localiser un couvercle coulissant à l'arrière de la fiche AC (o) et le faire glisser vers l'arrière.
Make sure that the plug is unplugged. Locate a sliding cover on the back of the AC plug (o) and slide it backwards.

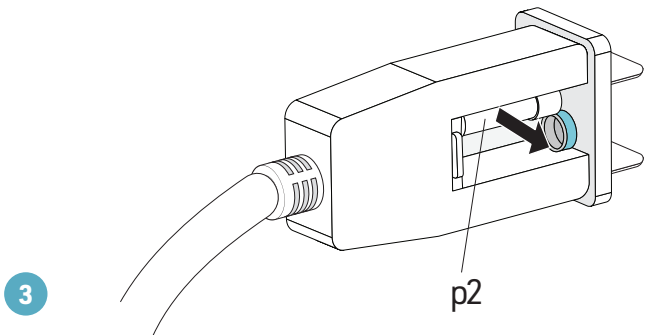


Retirer le fusible défectueux (p1) du conducteur en cuivre (q) dans la fiche AC et le jeter.

Remove the defective fuse (p1) from the copper conductor (q) inside the AC plug and discard it.

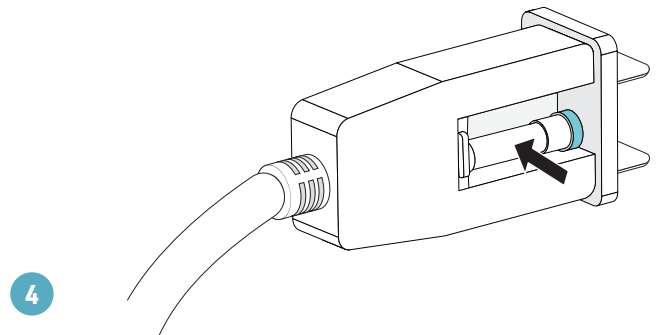


Retirer le fusible de rechange (p2) de la fiche AC.
Remove the spare fuse (p2) from the AC plug.



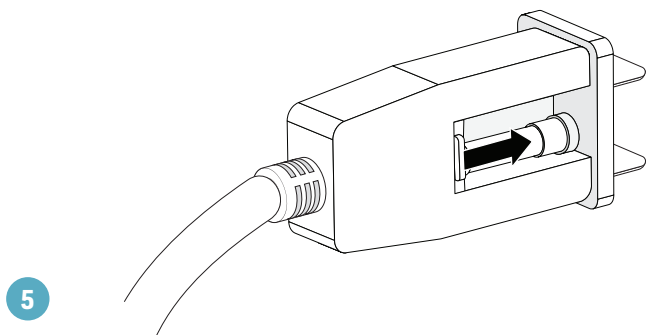
Installer le fusible de rechange dans le conducteur en cuivre dans la fiche AC.

Install the spare fuse into the copper conductor inside the AC plug.



Faire glisser le couvercle coulissant à l'arrière de la fiche AC vers l'avant pour le fermer.

Push the sliding cover on the back of the AC plug forwards to close.



Calibre du fusible de la fiche AC : 125V 8A
Le fusible de rechange doit avoir le même calibre.

***REMARQUE :**

En option à raccordement fixe, le fusible intégré est remplacé avec un nouvel ensemble de câbles d'entrée.

Pour le remplacement, contacter le fabricant.

AC plug fuse rating: 125V 8A
Replacement fuse must have the same rating.

***NOTE:**

In hardwired option, the fuse is built-in and can only be replaced together with a new AC input wire kit.

For replacement, contact the manufacturer.

LuxLine à faire vous-même / DIY



CONNEXIONS ÉLECTRIQUES - CONNEXION À RACCORDEMENT FIXE ELECTRICAL CONNECTIONS - HARDWIRE CONNECTION

⚠ Attention : RISQUE DE CHOC ÉLECTRIQUE

Pour éviter les risques de choc électrique, couper l'alimentation à partir du panneau électrique avant de procéder à l'installation ou à l'entretien.
POUR INSTALLATION À L'INTÉRIEUR UNIQUEMENT.

L'INSTALLATION DOIT ÊTRE CONFORME À TOUS LES CODES ÉLECTRIQUES NATIONAUX ET LOCAUX EN VIGUEUR.

⚠ Warning: RISK OF ELECTRIC SHOCK

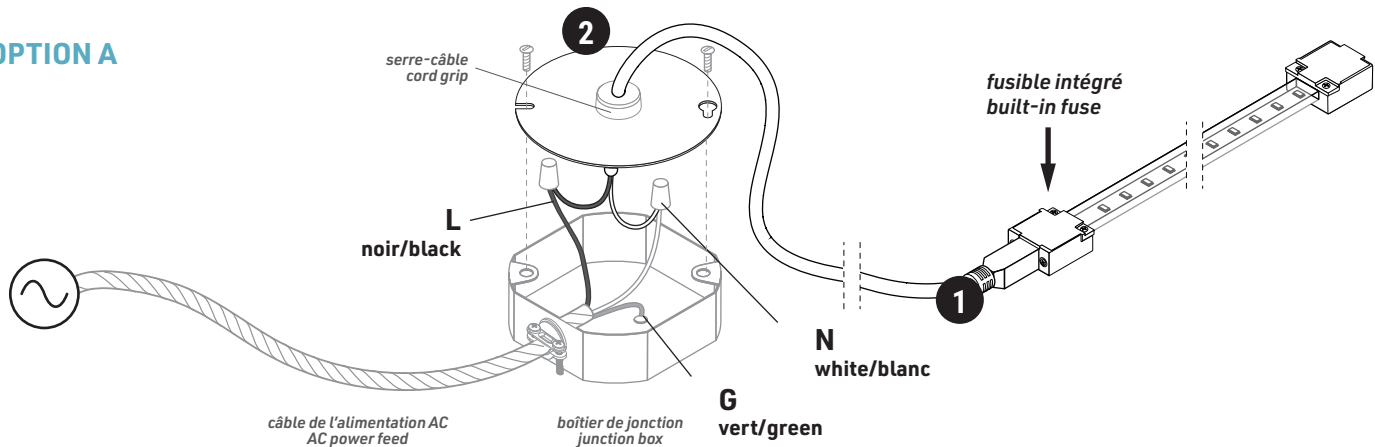
To prevent electric shock, power should be turned off from the electrical panel before installation or maintenance process.
FOR INDOORS INSTALLATION ONLY.

INSTALLATION MUST COMPLY WITH ALL CURRENT NATIONAL AND LOCAL ELECTRICAL CODES.

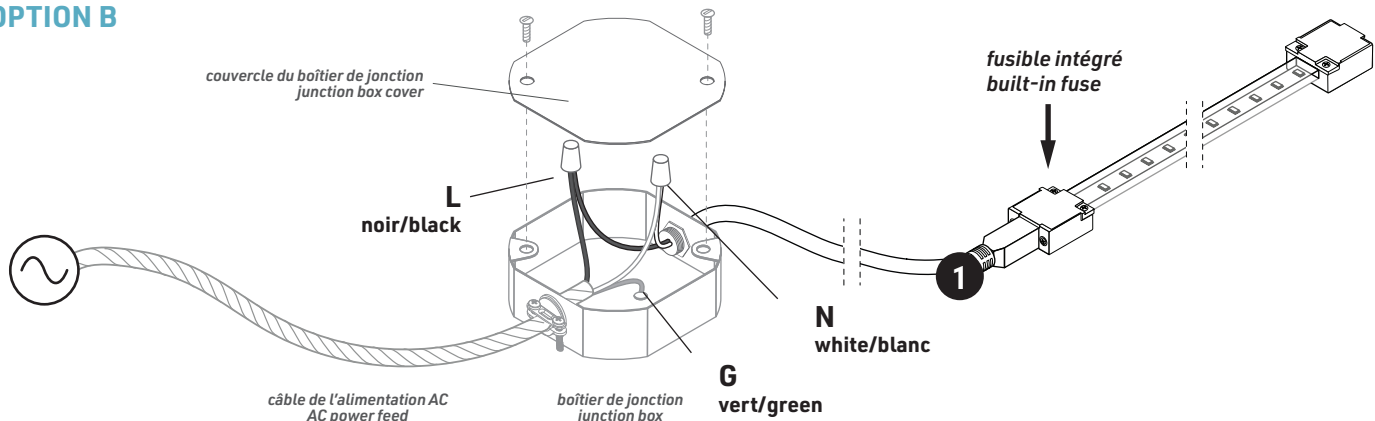
- Faire passer le câble de l'alimentation (non inclus) à l'intérieur du boîtier de jonction (non inclus).
- Faire passer le **fil du LuxLine (1)** à l'intérieur du boîtier de jonction :
Option A : à travers le trou du couvercle du boîtier de jonction (2) (inclus en option) à l'aide d'une poignée de serre-câble de 5/8" (non incluse).
Option B : à travers le trou à défoncer sur le côté de la boîte de jonction à l'aide d'une décharge de traction appropriée.
- Joindre les fils blancs (N, Neutre) du câble d'alimentation et du LuxLine.
- Joindre les fils noirs (L, Vivant) du câble d'alimentation et du LuxLine.
- Connecter le fil vert (G, Mise-à-la-terre) du câble d'alimentation à la vis de mise-à-la-terre dans le boîtier de jonction.
- Visser le couvercle du boîtier de jonction.

- Pass the main power feed (not included) into junction box (not included).
- Pass **LuxLine power cable (1)** into junction box:
Option A: through the hole in the junction box cover (2) (included optionally) using a 5/8" snap-in cord grip (not included).
Option B: through the knock-out hole in the side of the junction box using appropriate strain relief.
- Connect white (N, Neutral) wires from the power feed and from the LuxLine.
- Connect black (L, Live) wires from the power feed and from the LuxLine.
- Connect the green (G, Ground) wire from the power feed to the ground screw inside the junction box.
- Install the junction box cover.

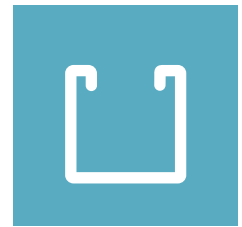
OPTION A



OPTION B



LuxLine à faire vous-même / DIY



CONNEXIONS ÉLECTRIQUES - CONNEXION AVEC FICHE AC ELECTRICAL CONNECTIONS - PLUG-IN CONNECTION

⚠ Attention : RISQUE DE CHOC ÉLECTRIQUE

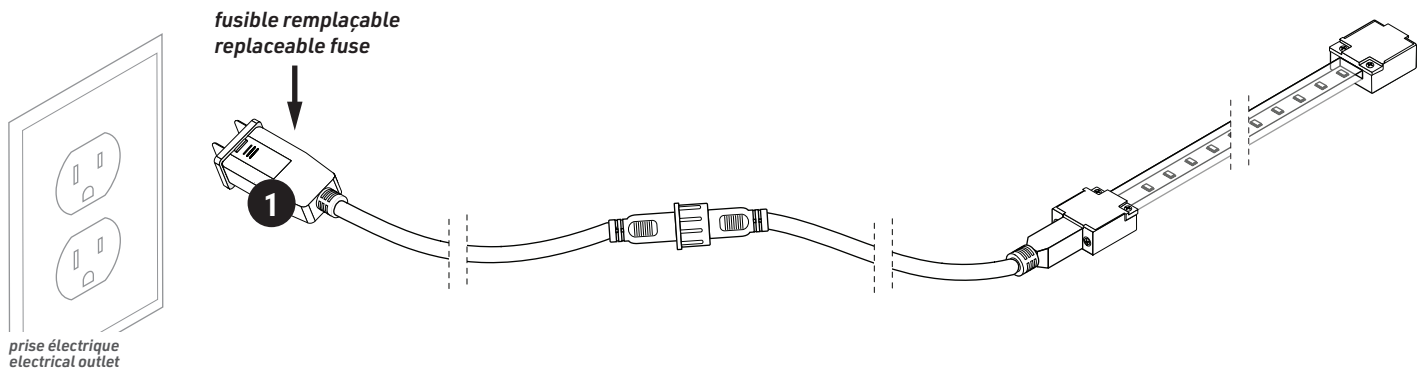
Pour éviter les risques de choc électrique, couper l'alimentation avant de procéder à l'installation ou à l'entretien.
POUR INSTALLATION À L'INTÉRIEUR UNIQUEMENT.
L'INSTALLATION DOIT ÊTRE CONFORME À TOUS LES CODES ÉLECTRIQUES NATIONAUX ET LOCAUX EN VIGUEUR.

⚠ Warning: RISK OF ELECTRIC SHOCK

To prevent electric shock, power should be turned off before installation or maintenance process.
FOR INDOORS INSTALLATION ONLY.
INSTALLATION MUST COMPLY WITH ALL CURRENT NATIONAL AND LOCAL ELECTRICAL CODES.

- Brancher la fiche AC à fusible (1) dans la prise électrique de 120 V.

- Plug the fused AC plug (1) into the 120V electrical outlet.



⚠ Attention : NE PAS COUPER LA FICHE AC

LA FICHE AC CONTIENT FUSIBLE ET NE PEUT PAS ÊTRE COUPÉE
Le fusible protège le câblage et le ruban DEL en cas d'irrégularités de courant. Tout défaut potentiel dû à la fiche retirée/remplacée ne sera pas couvert par la garantie.

⚠ Warning: DO NOT CUT THE AC PLUG

AC PLUG CONTAINS THE FUSE AND CANNOT BE CUT
The plug fuse protects the wiring and the LED tape in case of current irregularities. Any potential fault due to the removed / replaced plug will not be covered under the warranty.

GRADATEURS COMPATIBLES : COMPATIBLE DIMMERS:

MODEL	MAXIMUM LOAD		
• Lutron DVELV-300P-LA	300W	18m	60ft
• Skylark SELV 300P	300W	18m	60ft
• Leviton Sureslide 6674	150W	9m	30ft

CONFORME / CONFORMS TO UL STD. 2388
CERTIFIÉ / CERTIFIED TO CSA C22.2 NO.37

