

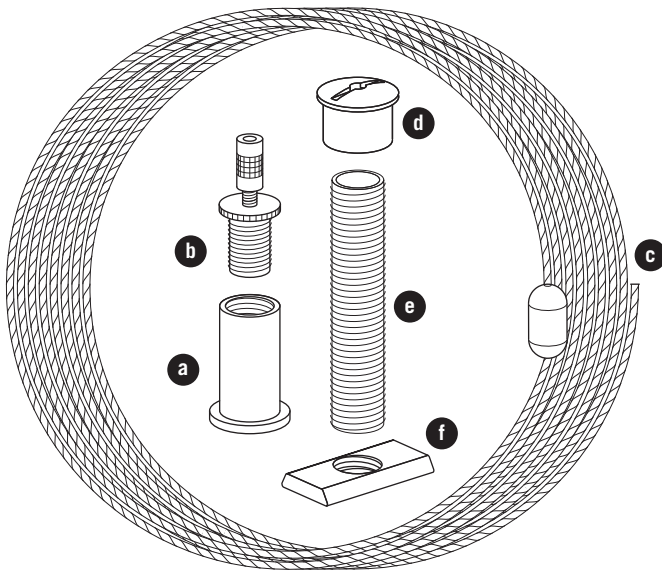
Safe, Fast and Easy to install with the ELED POWER  
Installation simple et rapide avec le système de connexion ELED POWER



1. Utiliser seulement des composantes Certifiées Classe 2 n'excedant pas 30V DC ou 15V AC lors l'installation du dispositif d'éclairage dans un endroit humide et 60V DC ou 42.4V AC lors de l'installation du dispositif d'éclairage dans un endroit sec ou humide.
2. Ne pas dépasser 5 ampères pour respecter les normes classe 2.
1. Use only Class 2 rated components not exceeding 30V DC or 15V AC when installing the lighting fixture in a wet location, and 60V DC or 42.4V peak AC when installing the lighting fixture in a dry or damp location.
2. Do not go over 5 amps to match class 2 requirements.

**ENS. DE SUSP. POUR PROFILS EN BOIS**  
**FEUILLE D'INSTALLATION**  
**WOOD PROFILE SUSPENSION KIT**  
**INSTALLATION SHEET**

**1. Pièces composantes / Component parts**



- a. Product Code produit: LM22335-87  
Description: Douille de la fixation supérieure de câble / Upper cable gripper socket
- b. Product Code produit: LM22335-88  
Description: Fixation supérieure de câble / Upper cable gripper
- c. Product Code produit: LM22320-01  
Description: Câble métallique tressé de 15 pieds (4,5m) avec arrêt / Braided 15-feet-long (4.5m) metallic cable with stopper
- d. Product Code produit: Z-ACC0040-47  
Description: Embout fileté de tube M10x1.0 threaded tube endcap
- e. Product Code produit: Z-ACC0040-40 / -41 / -42  
Description: Tube fileté M10x1.0 threaded tube
- f. Product Code produit: Z-ACC0040-17  
Description: Insert-écrou de montage M10x1.0 mounting nut insert

**2. Quicaille et outils nécessaires / Needed tools & hardware**



Crayon ou marqueur  
Pencil or marker



Perceuse  
Drill



Tournevis simple  
Flat-bladed screw driver



Vis / ancrages  
Screws / anchors



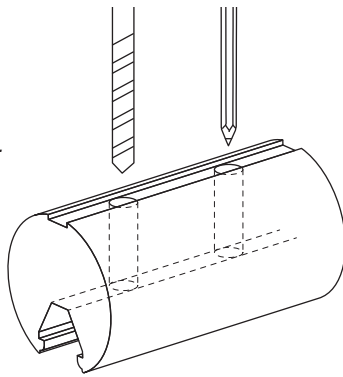
Pince coupante  
Flush wire cutter



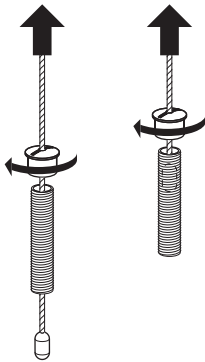
Niveau  
Level

### 3. Installation

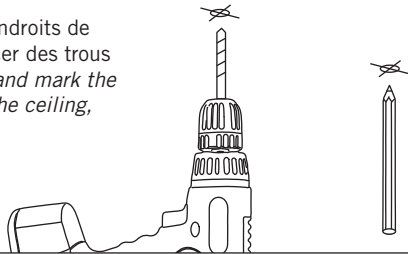
1. Choisir et marquer les endroits de fixation sur le profilé en bois et percer des trous de 1/2po en diamètre. / *Choose and mark the mounting locations on the wood profile and drill 1/2" diameter holes.*



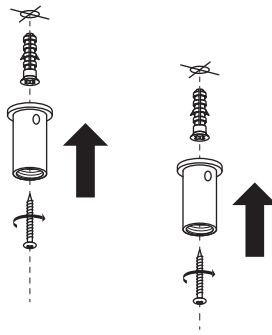
2. Visser les embouts sur les tubes filetés M10x1.0. Passer le câble métallique par le trou de l'embout de sorte que l'arrêt reste à l'intérieur. / *Screw the M10x1.0 endcaps onto the tubes. Pass the metal cables through the center holes so that the stoppers remain inside.*



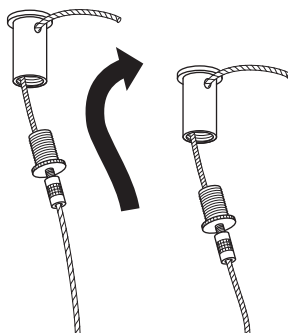
5. Choisir et marquer les endroits de fixation au plafond, percer des trous si nécessaire. / *Choose and mark the mounting locations on the ceiling, drill holes if needed.*



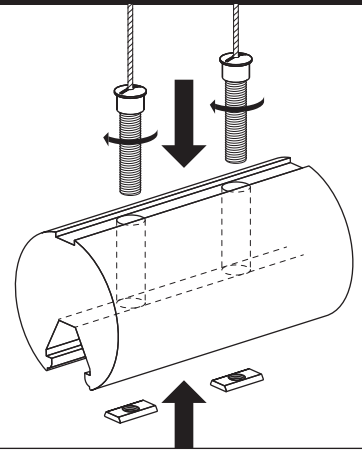
6. Installer les douilles des fixations de câble au plafond avec des vis ou ancrages appropriés (non inclus). / *Secure the cable gripper sockets on the ceiling using appropriate screws or anchors (not included).*



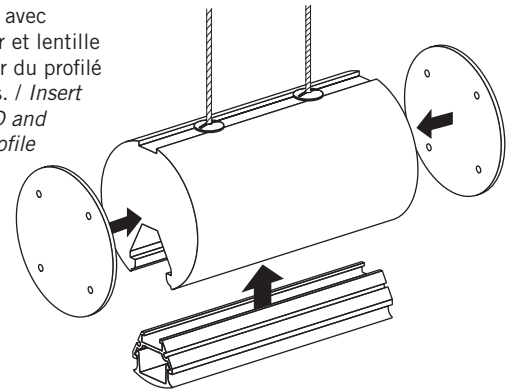
7. Relâcher les butées des fixations de câble. Passer le câble métallique par la butée à l'intérieur des fixations, puis dans les douilles au plafond et à travers les trous latéraux. / *Loosen the stoppers on the upper cable grippers and pass the metal cables in through the stopper, then into the ceiling sockets and through the side exit holes.*



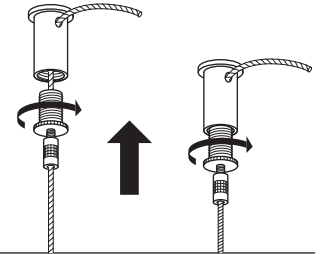
3. Insérer les tubes avec câble dans les trous du profilé et mettre les inserts-écrou de montage par en bas. Tourner les tubes par les embouts pour les bien visser dans les écrous. / *Insert the tubes with cable into the profile holes and place the nut inserts from below. Screw the tubes into the nuts by the endcaps to secure.*



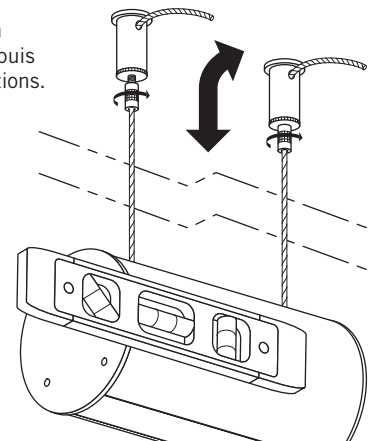
4. Insérer la source DEL avec dissipateur de chaleur et lentille dans le canal inférieur du profilé et mettre les embouts. / *Insert the heatsink with LED and lens into the lower profile channel, and install the endcaps.*



8. Visser les fixations de câble dans les douilles au plafond, bien reserrer. / *Screw the cable grippers into the sockets, tighten to secure.*



9. Glisser les câbles pour ajuster la hauteur désirée de suspension, puis bien reserrer les butées des fixations. / *Slide the cables to adjust the needed suspension height, then tighten the cable stoppers.*



10. Couper l'excès de câble. / *Cut off the excess cable.*

